

Le pro des caissons lumineux à LED.

Systeme suisse d'un seul tenant,
en direct du fabricant.



Richnerstutz

140

têtes bien
remplies

24h

exploita-
tion

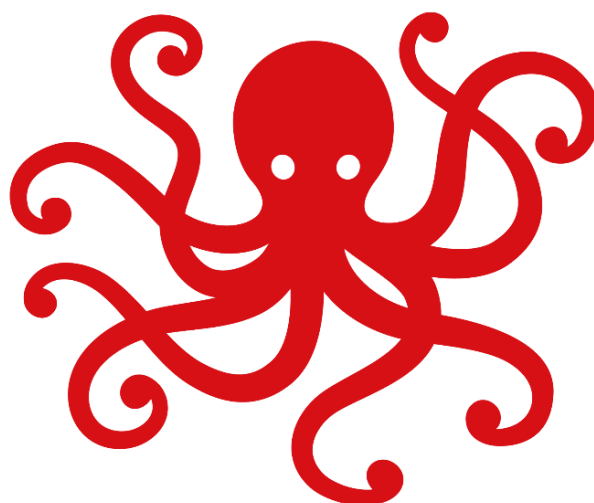
12 000 m²

de surfaces de
production

Bonjour, Nous sommes Richnerstutz.

Notre logo a une tête bien remplie et beaucoup de bras. Exactement comme nous.

Richnerstutz, Villmergen, Nordstrasse, Argovie – c'est là que sont regroupés notre site de production, nos bureaux et nos ateliers. Nous sommes inventeurs, conseillers, planificateurs, spécialistes, fournisseurs de solutions, chefs de projets ou exécutants. C'est là que nous développons et produisons tout ce qui transforme la communication en expérience tridimensionnelle: signalétique, technologie publicitaire, architecture temporaire et construction de tentes, constructions événementielles, aménagement de salons et de magasins, publicité extérieure, affichage dynamique numérique et bien plus encore.



Les caissons lumineux à LED sur mesure avec profilés de panneaux.

- attirent l'attention sur un sujet ou un message publicitaire;
- conviennent parfaitement pour les structures intérieures, les points de vente, les salons et événements;
- mettent en scène des éléments dans l'espace;
- créent une ambiance adéquate;
- permettent un changement rapide et simple de sujet;
- offrent un éclairage de qualité homogène sur l'ensemble de la surface;
- sont équipés de variateurs pour une intensité lumineuse idéale;
- fonctionnent quelle que soit la luminosité.

Richnerstutz. Caissons lumineux à LED sur mesure.

Des messages parfaits,
jour et nuit.

**Un système, de multiples
possibilités.**



Disponibles dans n'importe quel format, différentes tailles et de multiples couleurs, ces supports de communication attractifs peuvent être posés, suspendus ou montés dans n'importe quel espace intérieur ou extérieur.

En version une ou deux faces ou dotés de procédés d'impression spéciaux (jour et nuit), nos caissons lumineux à LED à profils de panneaux attireront l'attention de vos groupes cibles et produiront l'effet désiré dans les événements, les salons, les points de vente et l'aménagement de magasins.

Entièrement développés et fabriqués par Richnerstutz, les systèmes complets d'un seul tenant sont en outre de grande qualité et sont disponibles dans des délais courts.



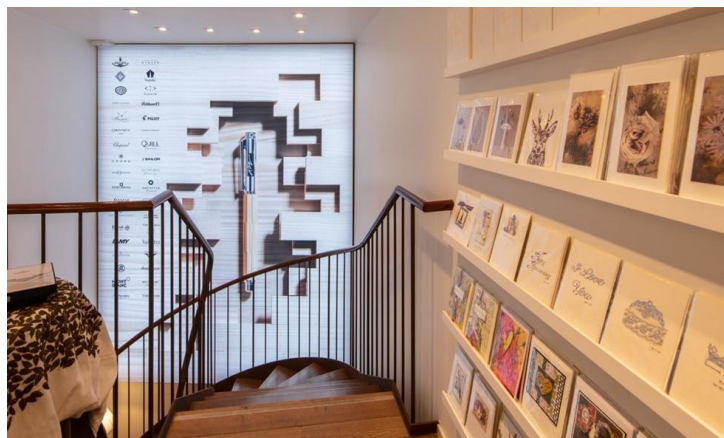
Richnerstutz. Caissons lumineux à LED sur mesure.

Un système, de nombreux avantages.

Durable, efficace et flexible.



- Technologie LED économe en énergie et durable
- Variation d'intensité par télécommande 2,4 GHz (standard)
- Pilotage optionnel avec DMX ou Dali
- Changement de sujet aisé au moyen de la rainure à bourrelet du profilé (bordure caoutchouc)
- Montage flexible: pose libre, montage au mur et au plafond
- Garantie: 2 ans pour le cadre et les éléments techniques, 1 an pour l'imprimé
- Système suisse d'un seul tenant, directement auprès du fabricant



Richnerstutz. Caissons lumineux à LED sur mesure.

Caissons lumineux à LED Standard une face pour intérieur



Profilé: Pro-2004.3

Modules LED montés dans le
profilé latéral
(illumination de châssis)

MSI-6001 rsLightbox Standard une face, alimentation LED en 1 châssis

MSI-6002 rsLightbox Standard une face, alimentation LED en 2 châssis

- Profondeur 70 mm
- Face arrière en DiLite 2 mm
- 230 V, 45 watts/ml
- Pré-câblé
- Angles taillés en onglet, chaque angle est doté de 2 raccords d'angle
- Lentilles spéciales sans zone d'ombre
- 1 châssis = jusqu'à env. 1 mètre (largeur, resp. hauteur)
- 2 châssis = jusqu'à env. 2 mètres (largeur, resp. hauteur)

Remarque

- A partir de 2 mètres environ, il est recommandé d'opter pour la variante premium pour une illumination homogène.

Richnerstutz. Caissons lumineux à LED sur mesure.

Caissons lumineux à LED Premium une face pour intérieur



MSI-6003 rsLightbox Premium, illumination LED au verso

- Profondeur 70 mm
- Face arrière en DiLite 2 mm
- 230 V, 75 watts/m²
- Pré-câblé
- Angles taillés en onglet, chaque angle est doté de 2 raccords d'angle
- Avantage: illumination homogène
- Illumination de haute qualité grâce aux bandes LED
- Pilotage possible avec DMX ou Dali
- Jour & nuit possible
- Les bandes LED sont appliquées et soudées à la main au verso, ici en Suisse

Profilé: Pro-2004.3

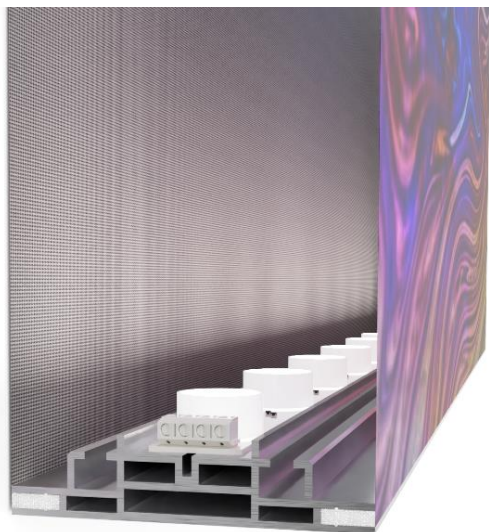
Bandes LED appliquées au
verso

Remarque

- Jour & nuit = impression 5 couches possible, dès que l'éclairage est mis en route, d'autres couches de couleur apparaissent et modifient ou donnent vie au message/sujet

Richnerstutz. Caissons lumineux à LED sur mesure.

Caissons lumineux à LED Standard deux faces pour intérieur



MSI-6010 rsLightbox Standard deux faces, alimentation LED en 1 châssis

MSI-6011 rsLightbox Standard deux faces, alimentation LED en 2 châssis

- Profondeur 100 mm
- Rainure à boudin sur le recto et le verso
- Lentilles spéciales sans zone d'ombre
- 1 châssis = jusqu'à env. 1 mètre (largeur, resp. hauteur)
- 2 châssis = jusqu'à env. 2 mètres (largeur, resp. hauteur)

Profilé: Pro-2004.6

Modules LED montés dans le profilé latéral
(illumination de châssis)

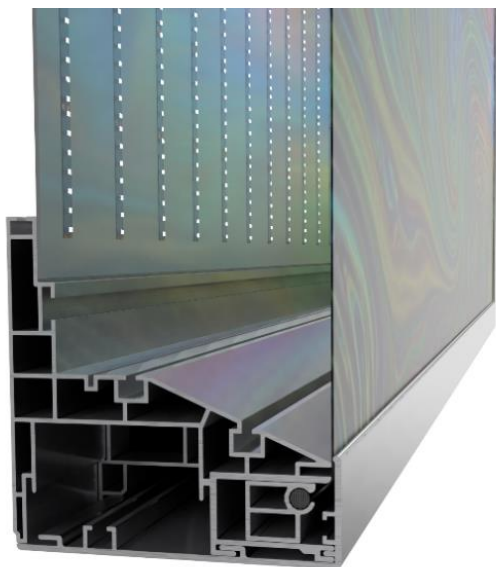
Remarque

- Ce profilé peut être arrondi ou courbé.

Richnerstutz. Caissons lumineux à LED sur mesure.

Caissons lumineux à LED XL une face intérieur & extérieur

Le poly-
valent.



MSI-6300 rsLightbox XL (intérieur) **MSO-6300 rsLightbox XL (extérieur)**

- Avec éclairage LED de châssis ou au verso
- D'une profondeur de 150 mm, ce profilé offre une gaine technique sur tout le rebord, permettant de réaliser les travaux d'entretien depuis l'extérieur sans avoir à démonter la toile ou la bâche. Cette profondeur permet d'installer en option des écrans plats.
- Ce profilé intègre des systèmes de tension à bourrelet pour toiles et bâches.
- Installation modulaire possible par raccords d'angle et longitudinaux

Profilé: Pro-1004e

Bandes LED éclairées au verso

Remarque

- Montage possible partout, tenir toutefois compte du poids

Richnerstutz. Caissons lumineux à LED sur mesure.



Vous avez des questions?
N'hésitez pas à nous contacter.



Richnerstutz AG
Nordstrasse 7
CH-5612 Villmergen
T: +41 56 616 67 67
info@richnerstutz.ch

Richnerstutz AG, Nordstrasse 7, CH-5612 Villmergen, T +41 56 616 67 67, info@richnerstutz.ch, richnerstutz.ch. La société Richnerstutz AG dispose de l'exclusivité des droits (en particulier des droits d'auteur) sur toutes les prestations créatives, conceptuelles, textuelles ou graphiques présentées dans le présent document, notamment les concepts graphiques, les configurations, les visuels, les designs, les éléments caractéristiques, y compris les marques verbales et figuratives, etc. Le mandant n'est pour l'heure pas autorisé à utiliser tout ou partie de ces supports, à les modifier, les traiter, les employer pour créer de nouveaux supports de communication, les publier et/ou les transmettre à des tiers. L'octroi des droits d'utilisation sera convenu entre Richnerstutz AG et le mandant lors de la commande.