

Der Profi für LED-Leuchtkästen.

Schweizer System aus einer Hand
direkt vom Hersteller.



Richnerstutz

140

Kluge Köpfe

24h

Betrieb

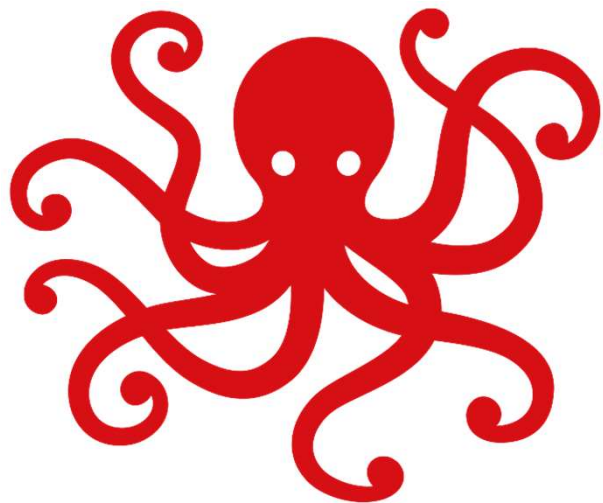
12.000m²

Produktionsfläche

Hallo. Wir sind Richnerstutz.

Unser Firmenlogo hat einen klugen Kopf und viele Arme. Genau wie wir.

Richnerstutz, Villmergen, Nordstrasse, Aargau – hier sind wir zuhause, hier ist unsere Produktion, hier sind Büros und Ateliers. Hier sind wir Erfinder, Berater, Planer, Spezialisten, Problemlöser, Projektleiter oder Umsetzer. Hier entwickeln und produzieren wir alles, was Kommunikation zum dreidimensionalen Erlebnis macht: Signaletik, Werbetechnik, temporäre Architektur und Zeltbau, Event-, Messe- und Ladenbau, Aussenwerbung, Digital Signage und so vieles mehr.



Massgefertigte LED-Leuchtkästen mit Spannrahmen- Profilen.

- bieten eine hohe Aufmerksamkeit für eine Werbebotschaft oder ein Sujet.
- sind optimal für Inneneinrichtungen, am POS, an Messen und Events.
- inszenieren auffällige Akzente im Raum.
- schaffen ein passendes Ambiente.
- sind schnell und einfach mit einem neuen Sujet bestückt.
- leuchten mit gleichbleibender Qualität über die ganze Fläche.
- haben eine ideale Leuchtkraft dank Dimmer.
- funktionieren bei allen Lichtverhältnissen.

Richnerstutz. Massgefertigte LED-Leuchtkästen.

Tag und Nacht
perfekte Botschaften.

**Ein System, zahlreiche
Möglichkeiten.**



In jeder Form und diversen Grössen und in vielen Farben verfügbar, lassen sich diese attraktiven Kommunikationsmittel in jeden Innen- und Aussenraum stellen, hängen oder montieren.

Als ein- und zweiseitiges System oder ausgerüstet mit Spezialdruckverfahren (Day & Night) sorgen unsere LED-Leuchtkästen aus Spanrahmenprofilen bei Ihren Zielgruppen für Aufmerksamkeit und die gewünschten Effekte im Event- und Messe-, im POS- und Ladenbau.

Von Richnerstutz entwickelt und hergestellt, überzeugen die Komplettsysteme aus einer Hand zudem durch hohe Qualität und kurze Lieferzeiten.



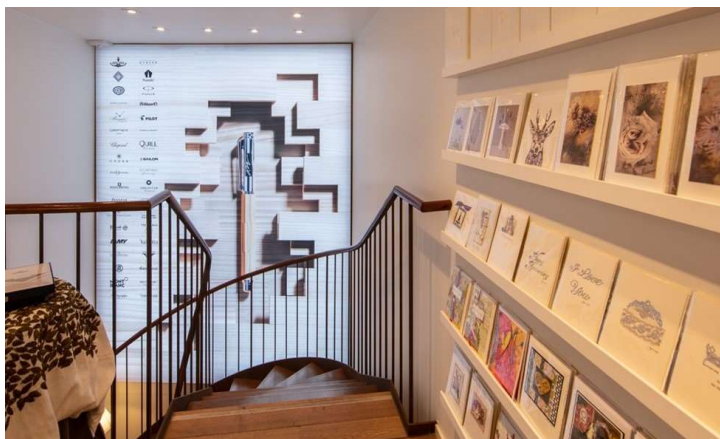
Richnerstutz. Massgefertigte LED-Leuchtkästen.

Ein System, viele Vorteile.

Nachhaltig, effizient und flexibel.



- Energieeffiziente und langlebige LED-Technologie
- Dimmbar mit 2,4 GHz Fernbedienung (Standard)
- Optionale Steuerung mit DMX oder Dali
- Unkomplizierter Sujetwechsel mittels Spanrahmen-Flachkeder-Nut (Gummilippe)
- Flexibel montierbar: freistehend, Wand- und Deckenmontage
- Garantie: 2 Jahre Rahmen und Technik, 1 Jahr Druck
- Schweizer System aus einer Hand direkt vom Hersteller



Richnerstutz. Massgefertigte LED-Leuchtkästen.

LED-Leuchtkästen
Standard einseitig
Indoor.



Profil: Pro-2004.3

Im Seitenprofil montierte LED-
Module (Zargenausleuchtung).

**MSI-6001 rsLightbox Standard einseitig
LED-Einspeisung in 1 Zarge**

**MSI-6002 rsLightbox Standard einseitig
LED-Einspeisung in 2 Zargen**

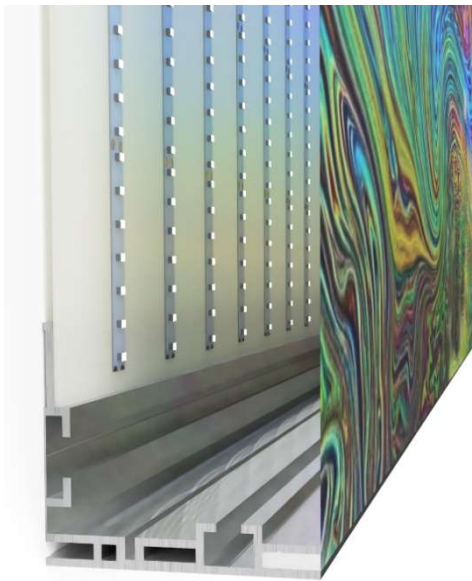
- Bautiefe 70 mm
- Rückwand aus DiLite 2 mm
- 230V, 45Watt/lm
- steckfertig verkabelt
- Ecken in Gehrung geschnitten, je Ecke mit 2 Eckverbindern
- Speziallinsen ohne Schattenbildung
- 1 Zarge = bis ca. 1 Meter (Breite resp. Höhe)
- 2 Zargen = bis ca. 2 Meter (Breite resp. Höhe)

Hinweise

- Ab ca. 2 Meter sollte für eine homogene Ausleuchtung die Variante Premium eingesetzt werden.

Richnerstutz. Massgefertigte LED-Leuchtkästen.

LED-Leuchtkästen
Premium einseitig
Indoor.



Profil: Pro-2004.3

LED-Stripes rückseitig
angebracht.

MSI-6003 rsLightbox Premium rückwärtige LED-Ausleuchtung

- Bautiefe 70 mm
- Rückwand aus DiLite 2 mm
- 230V, 75Watt/m²
- steckfertig verkabelt
- Ecken in Gehrung geschnitten, je Ecke mit 2 Eckverbindern
- Vorteil: homogene Ausleuchtung
- Top Qualität Ausleuchtung dank LED-Stripes
- Steuerung mit DMX oder Dali möglich
- Day & Night möglich
- Stripes werden rückseitig hier in der Schweiz von Hand angebracht und gelötet

Hinweise

- Day & Night = 5-Layer-Druck möglich, sobald Beleuchtung eingeschaltet wird, erscheinen andere Farbschichten und verändern oder beleben dadurch das Sujet

Richnerstutz. Massgefertigte LED-Leuchtkästen.

LED-Leuchtkästen
Standard doppelseitig
Indoor.



MSI-6010 rsLightbox Standard
doppelseitig LED-Einspeisung in 1 Zarge

MSI-6011 rsLightbox Standard
doppelseitig LED-Einspeisung in 2 Zargen

- Bautiefe 100 mm
- Flachkeder-Nut auf Vorder- und Rückseite
- Speziallinsen ohne Schattenbildung
- 1 Zarge = bis ca. 1 Meter (Breite resp. Höhe)
- 2 Zargen = bis ca. 2 Meter (Breite resp. Höhe)

Profil: Pro-2004.6

Im Seitenprofil montierte LED-
Module (Zargenausleuchtung).

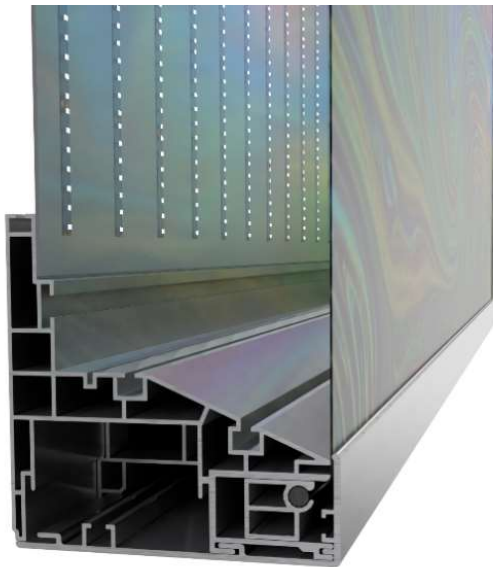
Hinweise

- Dieses Profil kann gerundet resp. gebogen werden.

Richnerstutz. Massgefertigte LED-Leuchtkästen.

LED-Leuchtkästen
XL einseitig
Indoor & Outdoor.

Der
Alles-
könner.



Profil: Pro-1004e

LED-Stripes rückwärtig
ausgeleuchtet.

MSI-6300 rsLightbox XL (Indoor) MSO-6300 rsLightbox XL (Outdoor)

- Mit rückwärtiger oder Zargen-LED-Ausleuchtung
- Durch 150 mm Bautiefe bietet dieses Profil einen umlaufenden Technik-Kanal, welcher Wartungsarbeiten von aussen ermöglicht, ohne den Stoff oder die Blache demontieren zu müssen. Diese Tiefe ermöglicht optional auch den Einbau von Flachbildschirmen
- In diesem Profil sind Keder-Spannsysteme für Blachen und Textil integriert.
- Modular aufbaubar mittels Eckverbinder, Längsverbinder

Hinweise

- Überall montierbar, jedoch Gewicht beachten

Richnerstutz. Massgefertigte LED-Leuchtkästen.



Haben Sie Fragen?

Wir freuen uns auf Ihre Kontaktaufnahme.



Richnerstutz AG
Nordstrasse 7
CH-5612 Villmergen
T: +41 56 616 67 67
info@richnerstutz.ch

